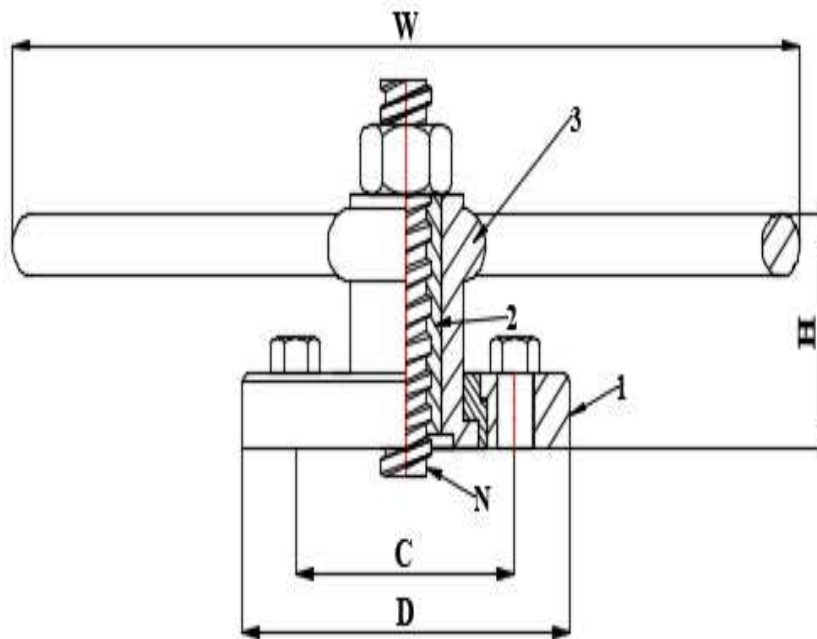


เครื่องยกพวงมาลัย 250 กก.



ตารางรายละเอียดเครื่องยก

เครื่องยกขนาด (กก.)	N	D	C	H	W
250	Tr.30x6	192	128	85	460

NO	PART NAME	MATERIAL	REFERENCE
1	Frame	Cast Iron	A 126 Class B
2	Lift	Bronze	B 62
3	Hand Wheel	Cast Iron	A 126 Class B



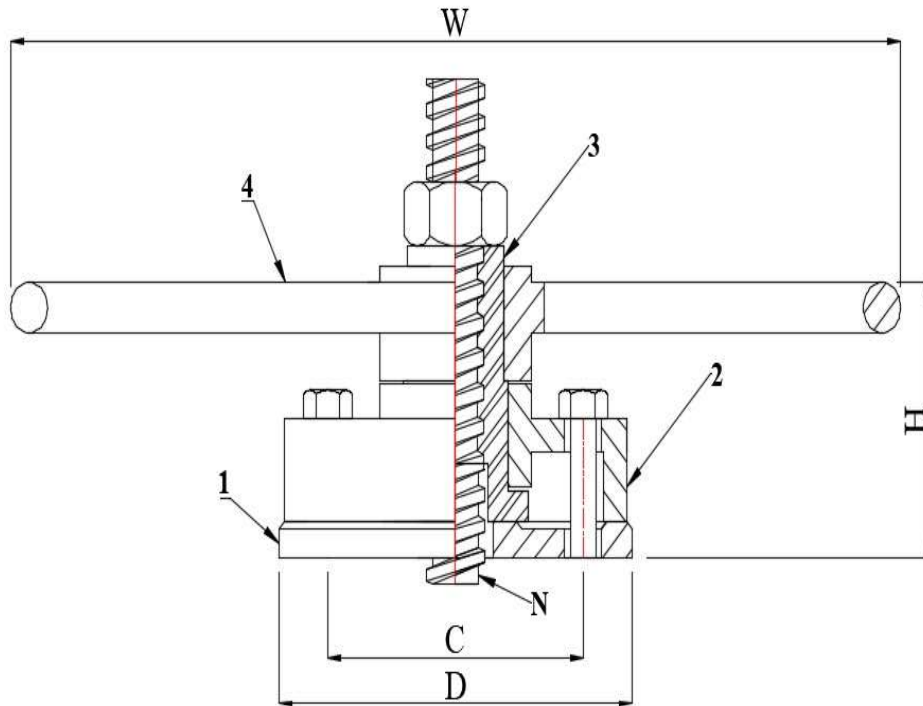
CHAIPONG ENGINEERING CO.,LTD.

Tel : 02-482-1526-7 Fax : 02-019-8911

email : chaipong_cpe@hotmail.com

Line ID : @chaipong

เครื่องยกพวงมาลัย 500 กก.



ตารางรายละเอียดเครื่องยก					
เครื่องยกขนาด (กก.)	N	D	C	H	W
500	Tr.34x6	210	152	120	530

NO	PART NAME	MATERIAL	REFERENCE
1	Frame	Cast Iron	A 126 Class B
2	Cover	Cast Iron	A 126 Class B
3	Lift	Bronze	B 62
4	Hand Wheel	Cast Iron	A 126 Class B



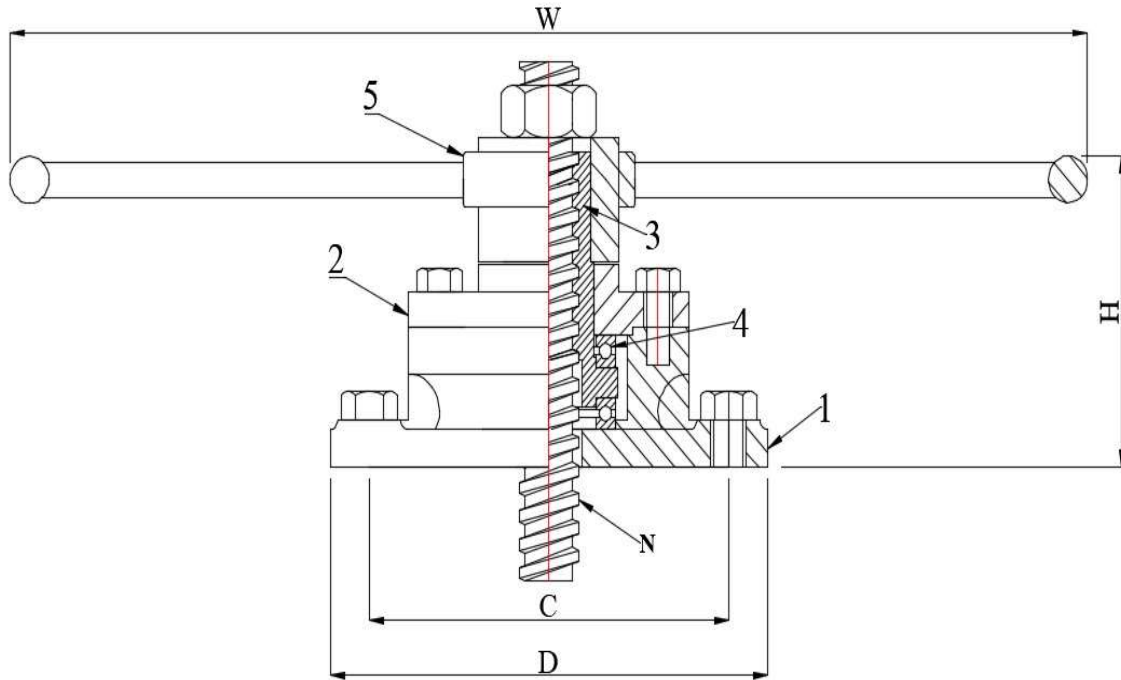
CHAIPONG ENGINEERING CO.,LTD.

Tel : 02-482-1526-7 Fax : 02-019-8911

email : chaipong_cpe@hotmail.com

Line ID : @chaipong

เครื่องยกพวงมาลัย 750 กก.



ตารางรายละเอียดเครื่องยก

เครื่องยกขนาด (กก.)	N	D	C	H	W
750	Tr.36x6	280	230	165	690

NO	PART NAME	MATERIAL	REFERENCE
1	Frame	Cast Iron	A 126 Class B
2	Cover	Cast Iron	A 126 Class B
3	Lift	Bronze	B 62
4	Bearing	-	-
5	Hand Wheel	Cast Iron	A 126 Class B



CHAIPONG ENGINEERING CO.,LTD.

Tel : 02-482-1526-7 Fax : 02-019-8911

email : chaipong_cpe@hotmail.com

Line ID : @chaipong